

**Gegenstand der Weisung:****Maßnahmen bei Sichtprüfungen an Güterwagen Saadkms der BA 690 durch Wagenmeister****Betroffene Fahrzeuge:**

- Saadkms BA 690

**Anlagen:**

- Keine

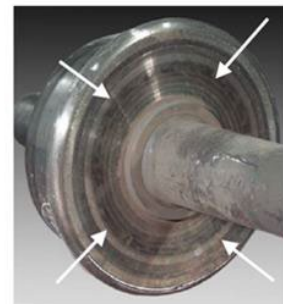
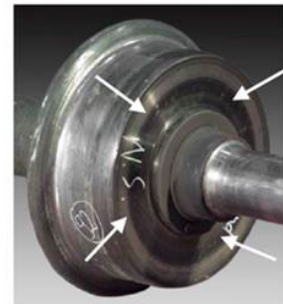
**Beschreibung:**

Bei wagentechnischer Behandlung durch Wagenmeister an Fahrzeugen der Bauart 690, ist vor der Beladung eine Sichtprüfung an den Radsätzen durchzuführen. Hierzu ist insbesondere auf die Beschichtung der Radsatzwelle sowie auf Risse im Bereich des Rades zu achten.

Sollten Beschädigungen vorhanden sein, so handeln sie gemäß Regelwerk.

Gültig für Mitarbeiter die Aufgaben der wagentechnischen / fahrzeugtechnischen Behandlung im Auftrag der DB Fahrwegdienste durchführen oder wahrnehmen.

Bild 1 Prüfbereich



Revision	01	Gültig ab	01.01.2018
Autor:	Falk Schelzke	I.N-FW-VE (3)	falk.schelzke@deutschebahn.com
Gültig bis:	unbestimmt		