

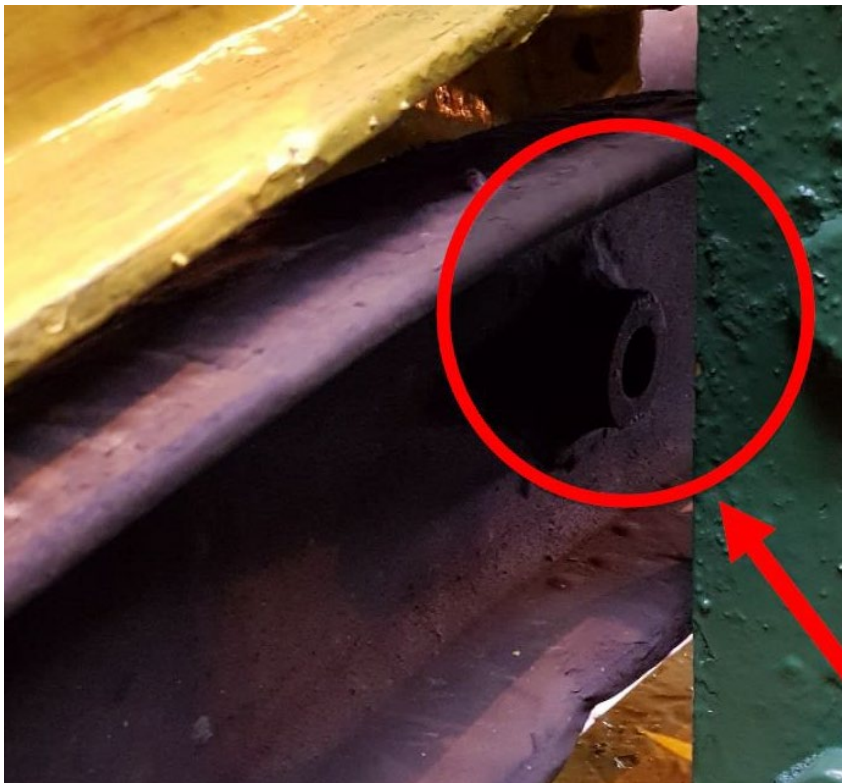
**Gegenstand der Weisung:****Risse im Drehgestell vom Typ Y25****Betroffene Fahrzeuge:**

- Alle Fahrzeuge im EVU FWD

**Beschreibung:**

Werden im Rahmen wagentechnischer Prüfungen Drehgestelle der Bauart Y25 mit den abgebildeten Merkmalen (Zentrierhülsen im Drehgestellrahmen) erkannt, so ist insbesondere auf Risse im Bereich des Querträgers zu achten.

Werden Risse oder Brüche erkannt, verfahren sie entsprechend dem gültigen Regelwerk.



Zentrierhülse im  
Drehgestellrahmen



Gültig für Mitarbeiter die Aufgaben der wagentechnischen /  
fahrzeugtechnischen Behandlung im Auftrag der DB Fahrwegdienste  
durchführen oder wahrnehmen.

Revision	01	Gültig ab	30.07.2020
Autor:	Falk Schelzke	I.N-FW-VE (3)	falk.schelzke@deutschebahn.com
Gültig bis	unbestimmt		